

مشروع "بناء القدرات للحد من الفقر"

الدراسة الوطنية للأحوال المعيشية للأسر عام ٢٠٠٤ "المسح المتعدد الأهداف"

بعض خصائص السكان في الجنوب عام ٢٠٠٤

تصدر هذه النشرة الإحصائية من خلال مشروع "بناء القدرات للحد من الفقر"، وتعتمد على البيانات المتاحة من الدراسة الوطنية للأحوال المعيشية للأسر عام ٢٠٠٤ (وزارة الشؤون الاجتماعية، إدارة الإحصاء المركزي وبرنامج الأمم المتحدة الإنمائي). تهدف هذه النشرة إلى تعريف القارئ على المؤشرات والمواضيع المختلفة التي تغطيها الدراسة ومنها على سبيل المثال: خصائص السكان والمساكن في كل محافظة، خصائص فئات معينة من السكان (النساء ربات الأسر، الأميون، النساء، الأطفال....) وغيرها من المواضيع المتعلقة بالأسرة.

تجدد الإشارة إلى أنه سيتم إصدار هذه النشرة الإحصائية بشكل دوري. نرجو منكم التفضل بإعطائنا ملاحظاتكم على النشرة واقتراح المواضيع التي يهمكم طرحها في النشرات القادمة.

السكان

عدد السكان المقيمين 401,000
عدد الأسر 89,000
نسبة السكان من مجموع سكان لبنان 10.7%

خصائص عامة

نسبة الذكور 48.5%
متوسط حجم الأسرة 4.5 فرد
معدل الإعاقة العمرية 0.57
متوسط الكثافة السكانية 397 (فرد/كلم²)
نسبة السكان غير اللبنانيين 22.6%
نسبة النساء ربّات الأسر 16.5%

21.2% من أرباب الأسر في الجنوب هم بعمر 65 سنة وما فوق

توزع السكان بحسب العمر

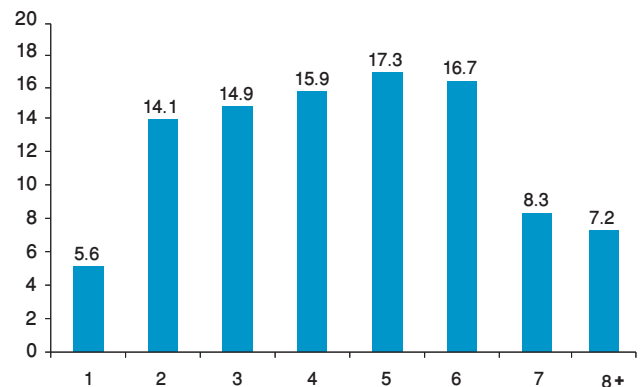
أقل من 15 سنة 29.7%
15-24 سنة 20.7%
25-44 سنة 27.9%
45-64 سنة 15.0%
65 سنة وما فوق 6.7%

توزع السكان بحسب الحالة الزوجية (العمر: 15 سنة وما فوق)

لم يسبق لهم الزواج 41.0%
متزوجون 52.2%
أرامل 5.6%
مطلقون ومنفصلون 1.2%

حوالي 89% من سكان الجنوب مسجلون (مكان القيد) في الجنوب

توزع الأسر بحسب عدد أفراد الأسرة (%)



التعليم

توزع السكان بحسب المستوى التعليمي المحصل (العمر: 4 سنوات وما فوق)

أمّي 9.8%
ملمّ بالقراءة والكتابة 4.5%
روضة 3.1%
إبتدائي 36.0%
متوسّط 23.0%
ثانوي 13.1%
جامعي 9.7%

نسب الالتحاق في التعليم للفئات العمرية:

9-5 سنوات 98.3%
10-14 سنوات 94.0%
15-19 سنة 67.2%
20-24 سنة 29.3%
25-29 سنة 8.1%

نسبة الأمية (10 سنوات وما فوق)

لدى سكان الجنوب 10.5%
لدى الذكور 7.4%
لدى الإناث 13.4%

معدل الإلتحاق الخام (%) في:

الجنس	إناث	ذكور	المرحلة
المرحلة الابتدائية	112.8	115.1	113.9
المرحلة المتوسطة	104.5	90.7	97.4
المرحلة الثانوية	55.2	38.9	47.0

معدل الإلتحاق الصافي (%) في:

الجنس	إناث	ذكور	المرحلة
المرحلة الابتدائية	93.8	94.0	93.9
المرحلة المتوسطة	69.6	62.9	66.2
المرحلة الثانوية	37.8	24.8	31.2

نسبة الطلاب في المؤسسات التربوية:

الخاصة 48.8%
الرسمية 48.0%

إتقان لغة أجنبية (العمر: 15 سنة وما فوق)

اللغة الفرنسية 24.3%
اللغة الإنكليزية 32.2%

الصحة

توزّع السكّان بحسب نوع التأمين

18.0%	الصندوق الوطني للضمان الاجتماعي
4.2%	الجيش وقوى الأمن
4.1%	تعاونية موظفي الدولة
0.2%	تأمين على الحساب الخاص
2.0%	مؤسّسة، نقابة، هيئة، نفقة صاحب العمل
5.2%	أنواع أخرى
66.2%	لا تأمين

نسبة المستفيدين من أحد أنواع التأمين الصحي %33.8

نسبة الإستفادة لدى :

35.4%	الإناث
32.2%	الذكور
29.2%	الأمّيين
53.5%	الجامعيّين
47.0%	المسنّين (65 سنة وما فوق)

الإصابة بمرض مزمن واحد على الأقل %18.9
نسبة المعوّقين من مجموع المعوّقين في لبنان %15.2

الأنشطة الثقافية والترفيهية

(عمر 5 سنوات وما فوق)

في الأسبوع السابق للمقابلة

25.7%	مطالعة الصحف والمجلاّت
6.9%	إستخدام الإنترنت خارج نطاق العمل

في الشهر السابق للمقابلة

1.1%	أنشطة مجتمعية أو طلابية
68.4%	زيارة الأقارب والأصدقاء
7.1%	إرتياد المطاعم والمقاهي

في السنة السابقة للمقابلة

6.1%	ممارسة أنشطة فنّية أو ثقافية
1.5%	القيام بسفرة إلى الخارج مع قضاء ليلة واحدة على الأقل

العمالة والبطالة (العمر: 15 سنة وما فوق)

39.7%	معدّل النشاط الاقتصادي لدى السكان
65.3%	معدّل النشاط الاقتصادي لدى الذكور
16.6%	معدّل النشاط الاقتصادي لدى الإناث

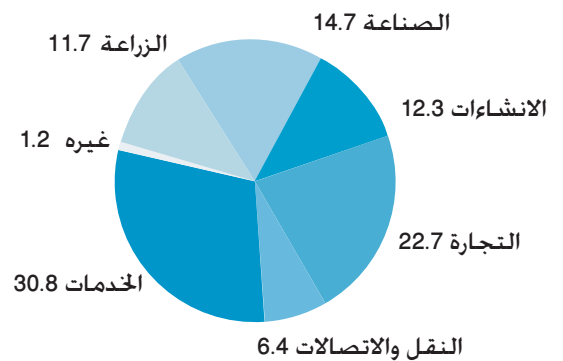
103,000	عدد القوى العاملة الفعلية
112,500	عدد القوى العاملة الإجمالية

القوى العاملة الفعلية (العاملون)

من القوى العاملة الفعلية :

20.7%	نسبة الإناث
18.5%	نسبة الشباب (15 - 24 سنة)
3.9%	نسبة المسنّين (65 سنة وما فوق)
6.3%	نسبة الأمّيين
12.0%	نسبة الجامعيّين
3.5%	أرباب العمل
30.8%	العاملون لحسابهم
65.7%	الموظّفون والعاملون بأجر أو بدون أجر

توزّع القوى العاملة الفعلية بحسب القطاع الاقتصادي (%)



8.5%	معدّل البطالة لدى سكان الجنوب
13.4%	معدّل البطالة لدى الإناث
7.1%	معدّل البطالة لدى الذكور

عدد العاطلين من العمل حوالي 9,500

من العاطلين من العمل :

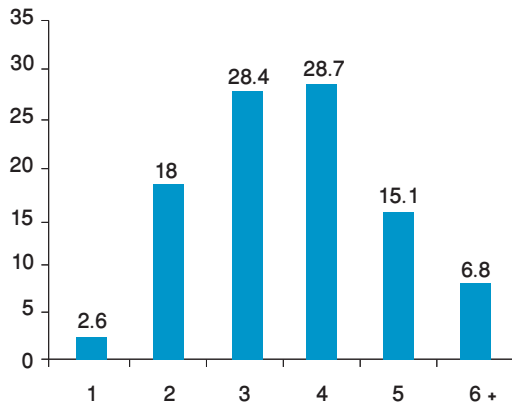
34.6%	نسبة الإناث
53.9%	نسبة الشباب (15 - 24 سنة)
1.0%	نسبة المسنّين (65 سنة وما فوق)
3.2%	نسبة الأمّيين
13.1%	نسبة الجامعيّين

متوسط مساحة المسكن الرئيسي 127.1 م²

99.8% من المساكن الرئيسية هي ملك للأسرة أو أحد أفرادها

65.7% من المساكن الرئيسية تستخدم شبكة مجاري صحية عامة

توزع المساكن الرئيسية بحسب عدد الغرف (%)



مواقف للسيارات

نسبة المساكن الرئيسية التي تتوفر فيها :

64.5% مواقف في العراء
6.7% مواقف مسقوفة أو داخل المبنى

أجهزة منزلية

نسبة المساكن الرئيسية التي يتوفر لديها :

98.8% برّاد
1.9% ثلاجة مستقلة
27.1% غسّالة أوتوماتيكية
0.3% جلّاية صحون
0.2% نثّافة
97.9% تلفزيون
96.7% مكواة
14.8% مكبّف
62.6% نظام مياه ساخنة
15.0% جهاز كمبيوتر

المساكن الرئيسية

عدد المساكن الرئيسية 89,000
نسبة مساكن الجنوب من مجموع المساكن في لبنان 10.1%
نسبة الشقق السكنية من مجموع المساكن الرئيسية 61.5%

المياه :

نسبة الأسر التي تستخدم :

64.0% الشبكة العامة كمصدر لمياه الشرب
18.8% المياه المعدنية كمصدر لمياه الشرب
10.9% الآبار الارتوازية كمصدر لمياه الشرب
77.2% الشبكة العامة كمصدر لمياه الخدمة
16.4% الآبار الارتوازية كمصدر لمياه الخدمة

الكهرباء :

نسبة الأسر التي تستخدم كهرباء :

99.9% الشبكة العامة كمصدر للطاقة للإضاءة
26.8% مولّد كهربائي خاص كمصدر طاقة للإضاءة

التدفئة :

نسبة الأسر التي تستخدم تدفئة :

50.4% غير مركزية على الغاز
10.8% غير مركزية على الكاز أو المازوت
7.5% غير مركزية على الكهرباء
1.1% مركزية فردية على المازوت
0.7% مركزية فردية على الكهرباء
12.2% لا تستخدم أي وسيلة تدفئة

خدمات أخرى :

نسبة الأسر :

72.9% التي تستخدم مستوعبات قريبة من المسكن للتخلص من النفايات
47.5% المشتركة بالصحن اللاقط
1.9% المشتركة بالانترنت

نسبة إمتلاك ربّ الأسرة لهاتف خلوي 27.5%

نسبة الأسر التي تملك سيارة واحدة على الأقل 42.4%